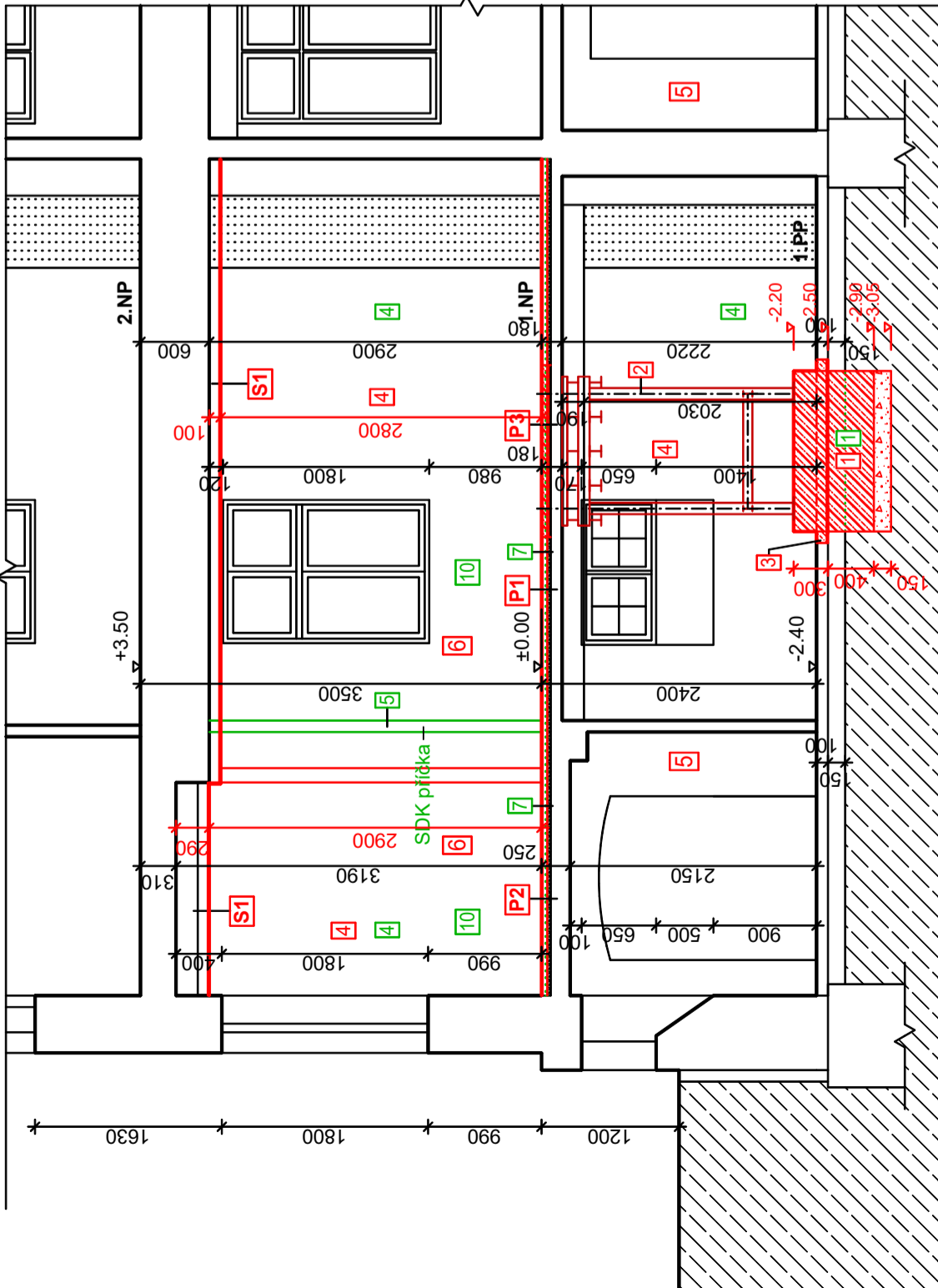
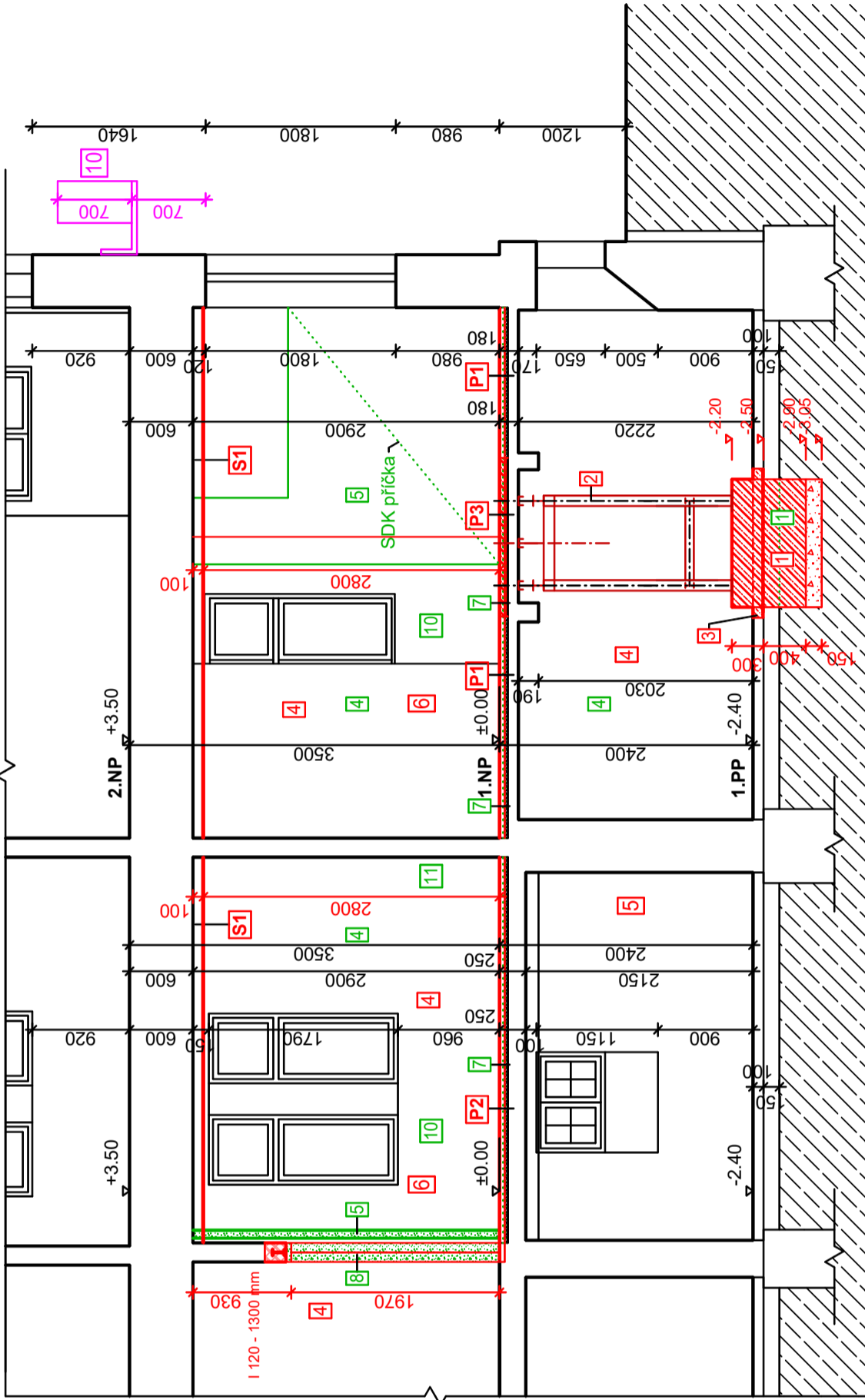


ŘEZ B-B



ŘEZ A-A



LEGENDA MATERIÁLŮ A HMOT

- STÁVAJÍCÍ KONSTRUKCE
- SÁDROKARTONOVÉ KONSTRUKCE
- ROSTLÁ ZEMINA
- BOURANÉ KONSTRUKCE NEBO JEJICH ČÁSTI
- NOVÉ KONSTRUKCE
- ZHUTNĚNÉ ŠTĚRKOPÍSKOVÉ LOŽE
- ŽELEZOBETON C16/20 XC2, C20/25 XC1
- BETON PROSTÝ C16/20 XC1

SKLADBY KONSTRUKCÍ

- S1** PODHLED KAZETOVÝ
- 13 NOSNÝ ROŠT
- KAZETA NA MINERÁLNÍ BÁZI 600x600 mm
- P1** NOVÁ PODLAHA
- 5 HOMOGENNÍ PVC VČ. LEPIDLA
- 5 SYSTÉMOVÁ SÁDROVÁ STĚRKA
- 45 SYSTÉMOVÁ SKLADBA SÁDROVLÁKNITÝCH PODLAH FERMACELL tl. 45 mm
- SEPARAČNÍ FOLIE VČ. LEPENÝCH SPOJŮ
- 30 STÁVAJÍCÍ NÁSYP
- 90 ŽB DESKA
- 10 OMÍTKA + MALBA
- P2** NOVÁ PODLAHA
- 5 HOMOGENNÍ PVC VČ. LEPIDLA
- 5 SYSTÉMOVÁ SÁDROVÁ STĚRKA
- 45 SYSTÉMOVÁ SKLADBA SÁDROVLÁKNITÝCH PODLAH FERMACELL tl. 45 mm
- SEPARAČNÍ FOLIE VČ. LEPENÝCH SPOJŮ
- 30 STÁVAJÍCÍ NÁSYP
- 150 ŽB DESKA
- MALBA
- P3** NOVÁ PODLAHA - POD KŘESLO - 1,5x1,5 m
- 5 HOMOGENNÍ PVC VČ. LEPIDLA
- 5 SYSTÉMOVÁ SÁDROVÁ STĚRKA
- SEPARAČNÍ FOLIE VČ. LEPENÝCH SPOJŮ
- 50 BETONOVÁ MAZANINA C20/25, SIŤ 100/100/5
- 30 EPS-T 6500
- 90 ŽB DESKA
- 10 OMÍTKA + MALBA

BOURANÉ KONSTRUKCE

- 1** VYBOURÁNÍ BETONOVÉ MAZANINY A PODKLADNÍ MAZANINY (PRO NOVOU ZÁKLADOVOU PATKU)
- 4** OTLUČENÍ OMÍTEK
- 5** DEMONTÁŽ SDK STĚNY
- 7** DEMONTÁŽ PVC VČETNĚ SOKLŮ, ODSTRANĚNÍ VRSTEV NA ŽB STROPNÍ DESKY
- 8** VYBOURÁNÍ NOVÉHO OTVORU V PŘÍČE
- 10** DEMONTÁŽ TOPNÝCH TĚLES, ODŘEZÁNÍ STÁVAJÍCÍCH ROZVODŮ TOPENÍ
- 11** ODSEKÁNÍ KERAMICKÝCH OBKLADŮ, DEMONTÁŽ OBLOŽENÍ, DEMONTÁŽ ZP

NOVÉ KONSTRUKCE

- 1** NOVÁ ZÁKLADOVÁ PATKA + BETONOVÝ PODSTAVEC
- 2** OCELOVÁ KONSTRUKCE - PODEPŘENÍ STROPU NAD 1.PP POD ZUBAŘSKÝM KŘESEM
- 3** OBETONOVÁNÍ BETONOVÉHO PODSTAVCE - DOPLNĚNÍ BETONOVÉ MAZANINY PODLAHY 1.PP
- 4** OPRAVA OMÍTEK + MALBA
- 5** LOKÁLNÍ OPRAVY OMÍTEK PŘI PROSTUPECH ZTI A ELEKTROINSTALACE
- 6** KOMPLETNÍ STAVEBNÍ ÚPRAVY MÍSTNOSTÍ **105, 106 a 117**
- 10** VZT - CHLAZENÍ - VIZ SAMOSTATNÁ ČÁST PD

+0,00 = ÚROVEŇ PODLAHY 1.NP

<div><div><div>MC&JG</div><div>Ing. Miroslav Geryk s. r. o., Jiří Geryk</div></div><div><div>Inženýrská a projektční činnost, technický dozor, koordinátor B02P</div></div></div>					
ZODPOVĚDNÝ PROJEKTANT : Ing.Miroslav Geryk Dvořákův okruh 13 Krnov 794 01 e-mail : miroslavgeryk@seznam.cz mobil : 774 630 321			VYPRACOVAL : Ing.Jiří Geryk Skolská čtvrť 1388 Frenštát pod Radhoštěm 744 01 e-mail : jgeryk@seznam.cz mobil : 775 630 321		
MÍSTO STAVBY : Pavilon G Sdruženého zdravotnické zařízení Krnov I. P. Pavlova č. p. 552, 794 01 Krnov k.ú. Krnov - Horní Předměstí pozemek par. č. 1855, 1868			DATUM : 03/2024 JEDNOTKY : mm 4A4 FORMÁT : 1:50 MĚŘÍTKO : DPS STUPĚŇ PD :		
STAVEBNÍK : Sdružené zdravotnické zařízení Krnov, příspěvková organizace I. P. Pavlova 552/9, 794 01 Krnov					
STAVBA : SZZ KRNOV - STAVEBNÍ ÚPRAVY PAVILONU G - ZUBNÍ ORDINACE A STERILIZACE V 1.NP					
VÝKRES : ŘEZY - STAVEBNÍ ÚPRAVY			Č. VÝKRESU D.117		

